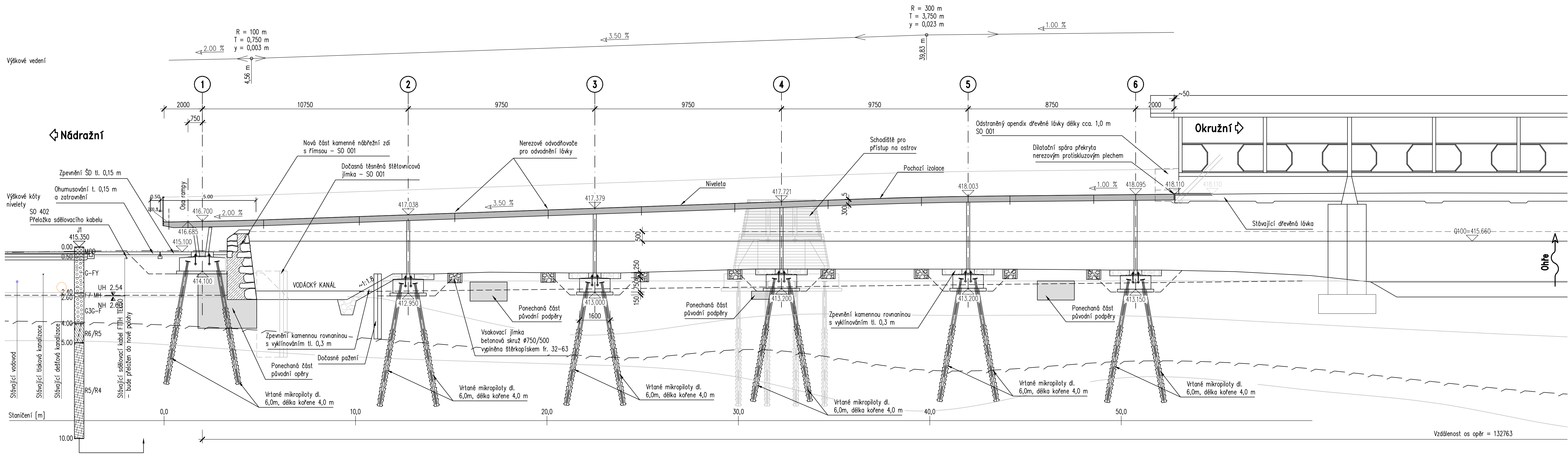
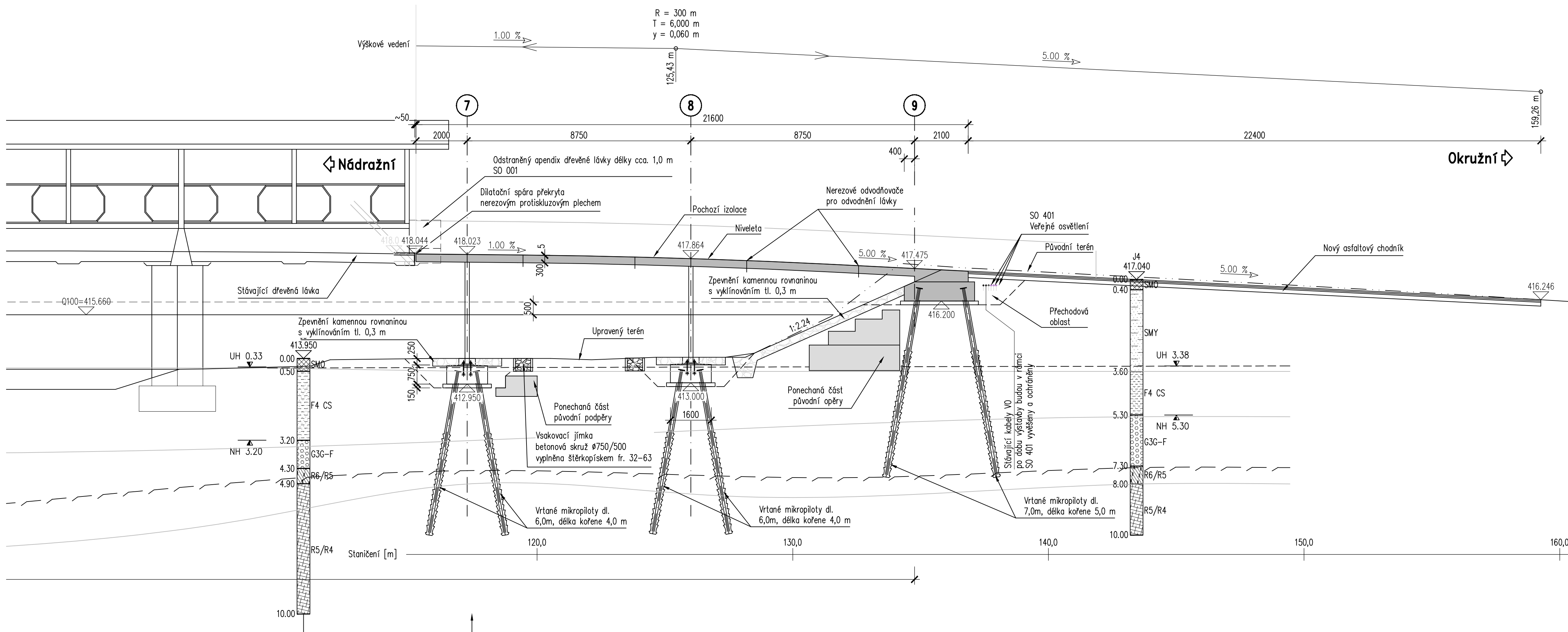


PODÉLNÝ ŘEZ – ČÁST 1 1:100
LEVOBŘEŽNÍ ČÁST LÁVKY




PRAVOBŘEŽNÍ ČÁST LÁVKY



D PDPS





VÝŠKOVÝ SYSTÉM: Bpv SOUŘAD. SYSTÉM: S-JTSK


AKCE **LÁVKA PŘES ŘEKU V KYNŠPERKU NAD OHŘÍ**

<p>INVESTOR</p> <p>MĚSTO KYNŠPERK NAD OHŘÍ</p> <p>Jana A. Komenského 221/13, 357 51 Kynšperk nad Ohří</p>	
--	---

<p>GENERÁLNÍ PROJEKTANT</p> <p>LINK PROJEKT s. r. o.</p> <p>Makovského náměstí 2, 616 00 Brno</p>	 <p>LINK PROJEKT</p>
<p>HLAVNÍ INŽENÝR PROJEKTU</p> <p>Ing. Stanislav Brtáň</p>	<p>Makovského nám. 2, 616 00 Brno</p>

STUPEŇ PD
PROJEKTOVÁ DOKUMENTACE PRO PROVÁDĚNÍ STAVBY

HLAVNÍ INŽENÝR PROJEKTU		ING. STANISLAV BRTŇAN		
ZODPOVĚDNÝ PROJEKTANT		ING. STANISLAV BRTŇAN		
VYPRACOVÁNÍ		ING. STANISLAV BRTŇAN		
KONTROLOVAL		ING. TOMÁŠ KULHAVÝ Ph.D.		
KRAJ: KARLOVARSKY		K.Ú.: KYNSPERK NAD OHŘÍ		
NÁZEV ČÁSTI		D - DOKUMENTACE OBJEKTŮ		
NÁZEV OBJEKTU		SO 201 - LÁVKA PŘES ŘEKU		
NÁZEV PŘÍLOHY		PODÉLNÝ ŘEZ - ČÁST 1		

 LINK PROJEKT Makovského náb. 2, 616 00 Brno	
DATUM	11/2024
FORMÁT	A4
MĚŘÍTKO	1:100
STUPEŇ PD	PDPS
ČÍS. ZAKÁZKY	21-010
ARCHIVNÍ ČÍS.	
ČÍS. SOUPRAVY	ČÍS. PŘÍLOHY
	04.1